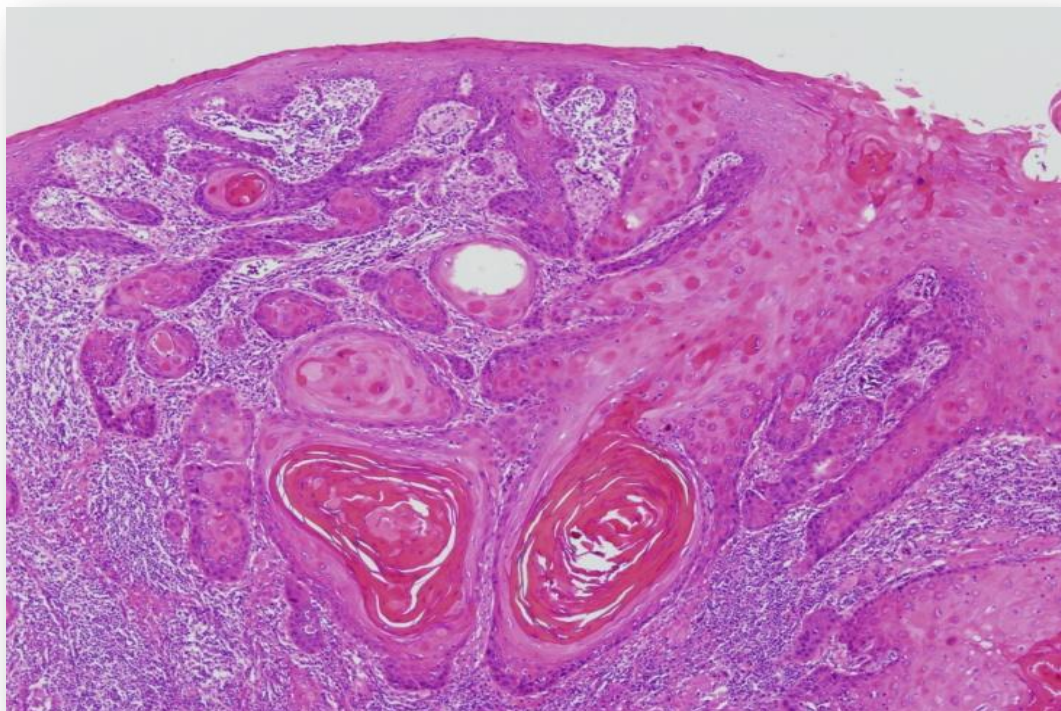


# —第15回 歯科臨床懇話会—



## 医科歯科連携の質を高める

日時：平成28年**5月18日**(水曜日)午後7時～9時

場所：武蔵野赤十字病院 山崎記念講堂

話題提供：

倉沢泰浩（武蔵野赤十字病院 特殊歯科・口腔外科）

### 『多施設調査からみる医科入院後の (誤嚥性)肺炎発症率』

道脇幸博（武蔵野赤十字病院 特殊歯科・口腔外科）

### 『小さながんかも？と疑う』

主催： 武蔵野歯科医師会  
武蔵野赤十字病院 特殊歯科・口腔外科  
医療連携センター  
NPO法人 嚥友会